

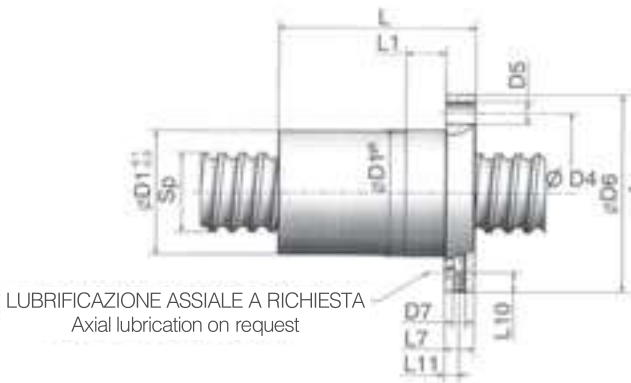
MODELLO
MOD.

CHIOCCIOLA SINGOLA - PASSO LUNGO
HIGH - LEAD BALLSCREWS

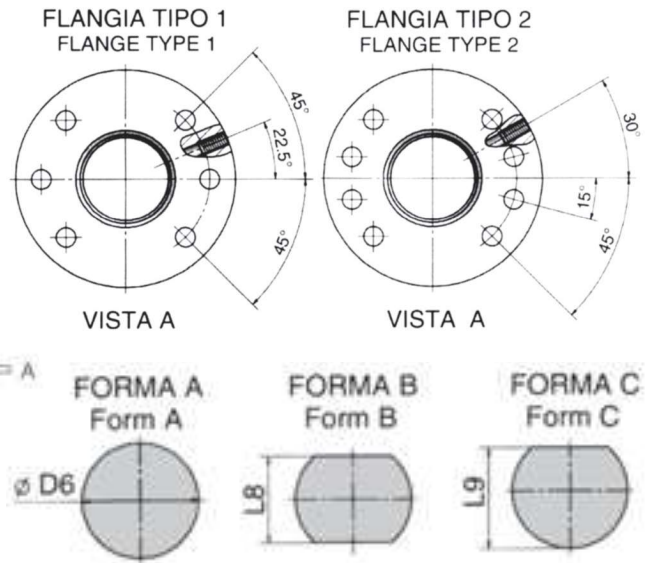
TAB.3 A
TAB.3 A

Ricircolo interno
Dispositivo di ricircolo in acciaio
Precarico = max. 10% di C dyn
Dimensioni speciali a richiesta
Raschiatori in materiale plastico (standard).
A richiesta in PTFE autolubrificante

Internal recirculation system
Steel-made recirculation device
Preload = max. 10% of C dyn
Special dimensions on request
Standard: Nylon wipers.
On request: Special selflubricating PTFE material



LUBRIFICAZIONE ASSIALE A RICHIESTA
Axial lubrication on request



LUBRIFICAZIONE / LUBRICATION: D7 = Ø 16 - 32 = M6 • D7 = Ø 40 - 80 = M8 x 1

- A richiesta: Sfere in materiale ceramico - Chiocciola in versione rotante
- Classi di precisione 1-3-5-7 secondo norme ISO/TC39/WG7 179
- Elica destrorsa standard
- Carichi secondo DIN 6905/4
- Rigidità chiocciola secondo DIN 69051/6

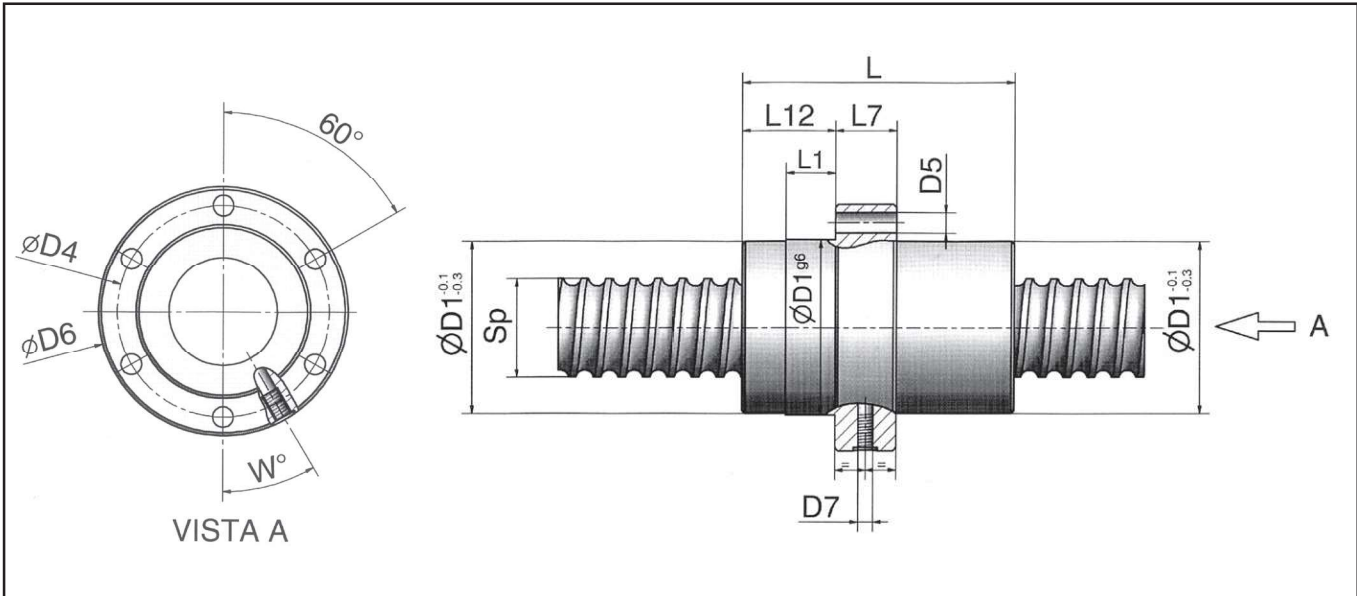
- On request: Ceramic balls - Rotating nut
- Accuracy classes 1-3-5-7 according to ISO/TC 39/WG7 179
- R.H. thread as standard
- Load according to DIN 6905/4
- Nut stiffness according to DIN 69051/6

Tipo/ Size		Circuiti/ Effect. turns i	Capacità di carico/ Basic Rate Load		Ø fg mm	Dimens.chiocciola / Nut dimensions											Sfera Ball mm	Sp(h6) mm
d0 mm	Ph mm		Cdyn (KN)	Cstat (KN)		L	D1g6	D4	D5	D6	D7	L1	L7	L8	L9	L10		
16	10	3	7,9	11	14	55	28	38	5,5	48	10	10	40	44	5	5	2,380	16
	16	2	5,3	6,9		60												
20	10	3	13	18,4	17,2	60	36	47	58	6,6	10	10	44	51	5	5	3,175	20
	20	2	8,6	11,6		70												
	10	3	20,06	26,03	16,38	62	40	51	62	7,0	10	10	48	55	5	5	4,500	
	10	4	26,16	35,68		75												
20	2	13,01	15,82	70	40	51	6,6	62	7,0	10	10	48	55	5	5	3,5		
25	2	10,8	15,2	85														
25	10	3	20,48	31,54	20,9	68	50	65	9	80	10	12	62	71	5	6	4,500	24
	10	4	29,50	43,22		78												
	20	3	19,84	30,77	20,38	90	50	65	9	80	10	12	62	71	5	6	4,500	
	25	2	15,19	19		85												
32	32	2	16,68	24,70	26,4	100	50	65	80	8,0	10	12	62	71	6	6	4,500	30
	10	3	39,73	55,76		70												
	10	4	51,8	75,5	25	80	56	70	9	85	20	14	63	74	6	7	6,350	
	20	2	26,7	35,24		78												
20	3	39,3	54,90	31,3	95	50	65	9	80	25	14	75	87,5	10	7	8	38	
32	2	26,2	34,2		120													
40	40	2	39,6	54,3	30,3	130	70	85	9	100	25	16	85	97,5	10	8	9,520	38
	20	3	74,3	104,9		110												
	40	2	49,71	64,6	40,8	140	75	93	11	110	25	16	85	97,5	10	8	7,5	
	40	4	78,8	141,0		115												
50	20	3	84,86	131,3	40,29	115	90	108	11	125	20	18	95	110	10	9	9,520	48
	20	4	110	182,27		135												
	30	3	84,33	133	52,8	140	90	108	11	125	25	18	95	110	10	9	7,5	
	30	4	110	183,2		170												
63	40	4	109	183,6	52,3	210	95	115	13,5	135	25	20	100	117,5	10	10	9,520	60
	50	3	82,7	131,9		220												
	40	4	88	178,1	72,3	220	125	145	13,5	165	25	25	130	147,5	12,5	12,7		
	50	3	69,9	129,7		220												
80	40	4	122,5	230,2	69,5	220	125	145	13,5	165	25	25	130	147,5	10	11	7,5	
	50	3	93,2	168,5		220												
100	40	4	140	230,9	92,8	240	125	148	13,5	168	25	30	175	198,5	15	12,7	120	
	60	3	157	296,3		260												
120	40	4	206,7	407,90	92,8	240	125	148	13,5	168	25	30	175	198,5	15	12,7	120	
	40	4	229,2	512,6		260												
160	40	4	248	616,9	109,5	260	160	196	17,5	222	25	40	215	245	20	12,7	160	
	40	4	278	830,6		270												

MODELLO MOD.	CHIOCCIOLA SINGOLA - PASSO LUNGO HIGH - LEAD BALLSCREWS	TAB.3 B TAB. 3 B
------------------------	---	----------------------------

Basso livello di rumorosità
 Ricircolo interno
 Dispositivo di ricircolo in acciaio
 Disponibile in versione:
 Gioco assiale "0" - Leggero Precarico
 Dimensioni speciali a richiesta
 Raschiatori in materiale plastico (standard).
 A richiesta in PTFE autolubrificante

*Low noise-level
 Internal recirculation system
 Steel-made recirculation device
 Available in version
 Axial play "0" - Light preload
 Special dimensions on request
 Standard: Nylon wipers.
 On request: Special selflubricating PTFE material*



LUBRIFICAZIONE / LUBRICATION: D7 = Ø 16 - 32 = M6 • D7 = Ø 40 - 80 = M8 x 1

Tipo/ Size		Circuiti/ Effect. turns i	Capacità di carico/ Basic Rate Load		Rigidità/ Stiffness Rb/t KN/um	Dimens.chiocciola / Nut dimensions										Sfera Ball mm	Sp(h6) mm		
d0 mm	Ph mm		Cdyn (KN)	Cstat (KN)		L	D1g6 mm	D4	D5	D6	D7	L1	L7	L12	W			L10	
16	10	2	5,6	8,4	5,44	45	33	45	6,6	58	M6	10	15	15	40	5	2,380	16	
	16	2	4,37	6,75	5,30	45						10	20	22	30	5			3,175
20	10	4	14,55	25,16	14,18	64	38	50	6,6	63		16	25	22,5	27,5	42	5	4,5	24
	20	2	7,22	11,14	6,90	64							10	20	34	30	6		
25	20	2	19,84	30,77	14,44	70	48	60	6,6	73		16	25	31,5	30	7	6,35	38	
	25	2	13,15	19,01	9,49	80							40	36,5	41	10			9,52
32	20	3	37,00	54,90	20,17	88	56	68	6,6	80		16	30	41,5	30	10	9,52	60	
	32	2	24,09	33,46	13,06	88							16	30	45	20			10
40	20	3	38,53	70,52	20,41	88	63	78	9	95		16	25	31,5	30	7	6,35	38	
	40	2	24,85	42,67	13,10	113							40	36,5	41	10			9,52
50	20	3	84,8	131,2	20,79	92	85	105	11	125	16	30	41,5	30	10	9,52	48		
	40	2	56,7	81,6	13,56	113						16	30	45	20			10	9,52
63	40	2	63,8	104,6	19,84	120	95	118	14	140	16	30	45	20	10	9,52	60		
	50	2	63,3	103,4	19,58	140						16	30	55	20			10	9,52
80	40	2	108	187,8	30,45	133	125	152	18	180	16	30	51,5	30	10	12,7	80		
			107	185,6	20,09	165						16	30	67,5	30			10	12,7

• A richiesta:
 Sfere in materiale ceramico
 Chiocciola in versione rotante

• Principi:1
 • Classi di precisione 1-3-5-7 secondo norme ISO/TC39/WG7 179
 • Elica destrorsa standard
 • Carichi secondo DIN 6905/4
 • Rigidità chiocciola secondo DIN 69051/6

• On request:
 Ceramic balls
 Rotating nut

• Number of starting: 1
 • Accuracy classes 1-3-5-7 according to ISO/TC 39/WG7 179
 • R.H. thread as standard
 • Load according to DIN 6905/4
 • Nut stiffness according to DIN 69051/6